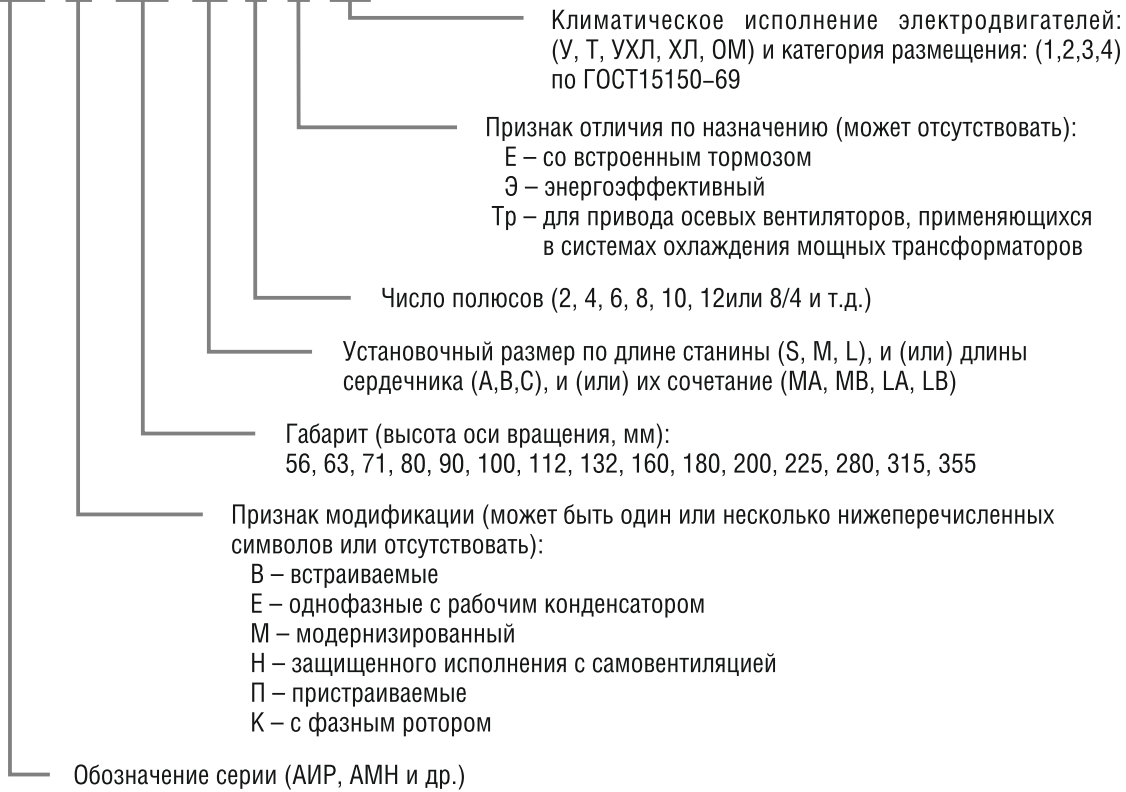


ОБЩИЕ СВЕДЕНИЯ

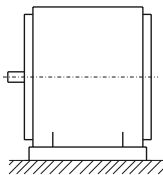
Структура условного обозначения

AIP X 315 M 2 Z Y2

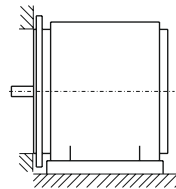


Конструктивные исполнения по способу монтажа (по ГОСТ 2479-79)

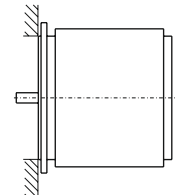
**IM1001
(IMB3)**



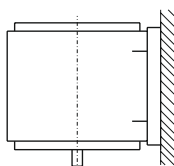
**IM2001
(IMB35)**



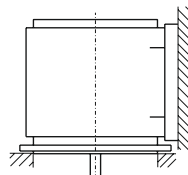
**IM3001
(IMB5)**



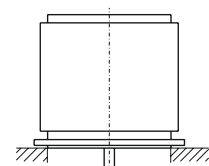
**IM1011
(IMV5)**

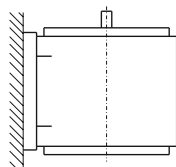
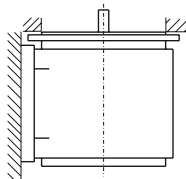
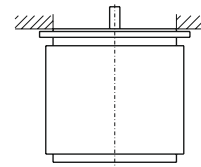
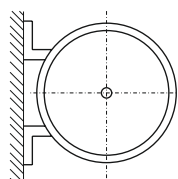
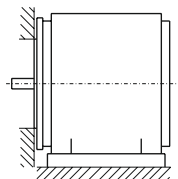
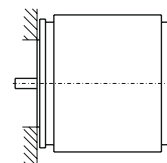
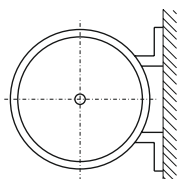
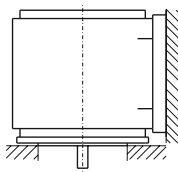
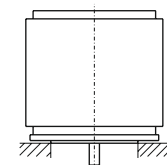
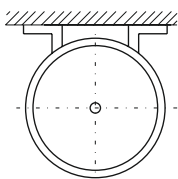
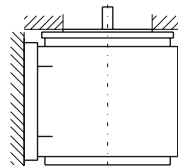
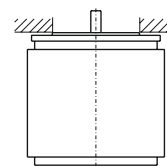


**IM2011
(IMV15)**



**IM3011
(IMV1)**



**IM1031
(IMV6)**

**IM2031
(IMV35)**

**IM3031
(IMV3)**

**IM1051
(IMB6)**

**IM2101
(IMB34)**

**IM3601
(IMB14)**

**IM1061
(IMB7)**

**IM2111
(IMV17)**

**IM3611
(IMV18)**

**IM1071
(IMB8)**

**IM2131
(IMV37)**

**IM3631
(IMV19)**


Напряжение и частота питающей сети

Электродвигатели асинхронные трехфазные изготавливаются на номинальные напряжения: 380, 660, 220/380, 380/660В при частоте 50 Гц по ГОСТ IEC 60034-1-2014.

Возможно изготовление на другие номинальные напряжения и на частоту 60Гц, по согласованию с заказчиком.

Однофазные двигатели предназначены для работы от сети переменного тока напряжением 220 В частотой 50 Гц.

Степень защиты

Степень защиты обозначается IP... по ГОСТ IEC 60034-5-2011.

IP 5 5

ЗАЩИТА ОТ ПРОНИКНОВЕНИЯ ВОДЫ:

- 0 – Нет защиты
- 1 – Защищено от вертикально падающих капель воды
- 2 – Защищено от вертикально падающих капель воды, когда оболочка отклонена на угол до 15°
- 3 – Защищено от воды, падающей в виде дождя
- 4 – Защищено от сплошного обрызгивания
- 5 – Защищено от водяных струй
- 6 – Защищено от сильных водяных струй
- 7 – Защищено от воздействия при временном (непродолжительном) погружении в воду
- 8 – Защищено от воздействия при длительном погружении в воду

ЗАЩИТА ПРОНИКНОВЕНИЯ ТВЕРДЫХ ТЕЛ:

- 0 – Нет защиты
- 1 – Защищено от внешних твердых предметов диаметром больше или равным 50 мм
- 2 – Защищено от внешних твердых предметов диаметром больше или равным 12,5 мм
- 3 – Защищено от внешних твердых предметов диаметром больше или равным 2,5 мм
- 4 – Защищено от внешних твердых предметов диаметром больше или равным 1,0 мм
- 5 – Пылезащищено
- 6 – Пыленепроницаемо

Для примера обозначение IP55 это электродвигатель, защищенный от пыли и водяных струй со всех направлений.

Режим работы

Электродвигатели общепромышленного назначения могут работать в различных режимах в соответствии с ГОСТ IEC 60034-1-2014 и обозначается S...(1, 2, 3, 4, 5, 6, 7, 8), где:

- S1 — Продолжительный режим работы
- S2 — Кратковременный режим работы
- S3 — Периодический повторно-кратковременный режим работы
- S4 — Периодический повторно-кратковременный режим работы с влиянием пусковых процессов
- S5 — Периодический повторно-кратковременный режим работы с влиянием пусковых процессов и электрическим торможением
- S6 — Перемежающийся режим работы
- S7 — Периодический перемежающийся режим работы с влиянием пусковых процессов и электрическим торможением
- S8 — Периодический перемежающийся режим работы с периодически меняющейся частотой вращения

Климатическое исполнение

Двигатели могут использоваться в макроклиматических районах с климатом в условиях определяемых категориями размещения по ГОСТ 15150–69.

У 2

КАТЕГОРИЯ РАЗМЕЩЕНИЯ:

- 1 – на открытом воздухе
- 2 – под навесом в отсутствии прямого воздействия солнечного излучения и атмосферных осадков
- 3 – в закрытых помещениях без искусственного регулирования климатических условий
- 4 – в закрытых помещениях с искусственно регулируемые климатическими условиями
- 5 – в помещениях с повышенной влажностью, без искусственного регулирования климатических условий

КЛИМАТИЧЕСКОЕ ИСПОЛНЕНИЕ:

- У – умеренный
- Т – тропический
- УХЛ – умеренный и холодный
- ХЛ – холодный климат

Климатические факторы

Климатическое исполнение	Категория размещения	Верхнее значение рабочей температуры, °С	Нижнее значение рабочей температуры, °С	Максимальное значение относительной влажности, %
У	1, 2	+40	-45	100 при 25 °С
У	3	+40	-45	98 при 25 °С
УХЛ	4	+35	+1	80 при 25 °С
Т	2	+50	-10	100 при 35 °С
ХЛ, УХЛ	1, 2	+40	-60	100 при 25 °С

Класс энергоэффективности

Электродвигатели с нормальным КПД и электродвигатели с повышенным КПД (энергосберегающие), и соответственно обозначение класса энергетической эффективности по международному стандарту IEC 60034–30:

- IE1 — «стандартный» класс КПД
- IE2 — «повышенный» класс КПД
- IE3 — «премиум» класс КПД
- IE4 — «суперпремиум» класс КПД

ЭЛЕКТРОДВИГАТЕЛИ ОБЩЕПРОМЫШЛЕННОГО НАЗНАЧЕНИЯ серии АИР

МОЩНОСТЬ И ГАБАРИТЫ В СООТВЕТСТВИИ С ГОСТ 31606-2012



Технические характеристики

Тип ЭД	Pн, кВт	n, об/мин	КПД, %	cos φ	In, А (380 В)	Кратности			Масса, кг
						In/In	Mm/Mн	Mп/Mн	
2p=2									
56A2	0,18	2750	68,0	0,78	0.52	6,0	2,3	2,2	8/4,2*
56B2	0,25	2750	68,0	0,78	0.72	6,0	2,3	2,2	8,5/4,5*
63A2	0,37	2800	72,0	0,86	0.91	6,0	2,3	2,2	8/4,8*
63B2	0,55	2800	75,0	0,85	1.31	6,0	2,3	2,2	8,5/5,5*
71A2	0,75	2840	75,0	0,83	1.83	6,1	2,3	2,2	11,5/8*
71B2	1,1	2840	76,2	0,84	2.61	6,9	2,3	2,2	12,5/8,5*
80A2	1,5	2850	78,5	0,84	3.46	7,0	2,3	2,2	16/14*
80B2	2,2	2855	81,0	0,85	4.85	7,0	2,3	2,2	20,1/15,9*
90L2	3,0	2860	82,6	0,87	6.34	7,5	2,3	2,2	26,2/19*
100S2	4,0	2880	84,2	0,88	8.2	7,5	2,3	2,2	34/31,4*
100L2	5,5	2900	85,7	0,88	11.1	7,5	2,3	2,2	39/35*
112M2	7,5 (7,6)	2895	87,0	0,88	14.9	7,5	2,3	2,2	54/38,5*
132M2	11,0	2900	88,4	0,89	21.2	7,5	2,3	2,2	90/58*
160S2	15,0	2930	89,0	0,89	28.8	7,5	2,3	2,2	120
160M2	18,5	2930	90,0	0,90	34.7	7,5	2,3	2,2	140
180S2	22	2940	90,0	0,90	41	7,5	2,3	2,0	168
180M2	30	2940	91,2	0,90	55.4	7,5	2,3	2,0	206
200M2	37	2950	92,0	0,90	67.9	7,5	2,3	2,0	247
200L2	45	2955	92,3	0,90	82.3	7,5	2,3	2,0	262
225M2	55	2960	92,5	0,90	100.4	7,5	2,3	2,0	324
250S2	75	2970	93,0	0,90	136.8	7,5	2,3	2,0	440
250M2	90	2965	93,8	0,91	160.7	7,5	2,3	2,0	468
280S2	110	2970	94,0	0,91	183	7,5	2,2	1,8	620
280M2	132	2975	94,5	0,91	231.2	7,1	2,2	1,8	650
315S2	160	2975	94,6	0,92	279	7,1	2,2	1,8	1004
315M2	200	2975	94,8	0,92	348	7,1	2,2	1,8	1138
355S2	250	2980	95,3	0,92	431	7,1	2,2	1,6	1900
355M2	315	2980	95,6	0,92	533	7,1	2,2	1,6	2300
2p=4									
56A4	0,12	1360	63,0	0,66	0.44	5,5	2,3	2,4	8,3/4,2*
56B4	0,18	1360	64,0	0,68	0.63	5,5	2,3	2,3	8,3/4,5*
63A4	0,25	1380	68,0	0,67	0.83	5,5	2,3	2,4	8/5*
63B4	0,37	1380	68,0	0,72	1.15	5,5	2,3	2,3	8,3/5,6*
71A4	0,55	1390	71,0	0,75	1.57	5,2	2,3	2,4	11/7,2*
71B4	0,75	1390	73,0	0,76	2.05	6,0	2,3	2,3	12,5/8,4*
80A4	1,1	1390	76,2	0,77	2.85	6,0	2,3	2,3	15,6/12,7*
80B4	1,5	1400	78,5	0,78	3.72	6,0	2,3	2,3	19,3/16*
90L4	2,2	1410	80,0	0,81	5.16	7,0	2,3	2,3	26/18,3*
100S4	3,0	1410	82,6	0,82	6.7	7,0	2,3	2,3	38/32*
100L4	4,0	1435	84,2	0,82	8.8	7,0	2,3	2,3	35/33*
112M4	5,5	1440	85,7	0,83	11.7	7,0	2,3	2,3	47/38*
132S4	7,5 (7,6)	1450	87,0	0,84	15.6	7,0	2,3	2,3	75/63*

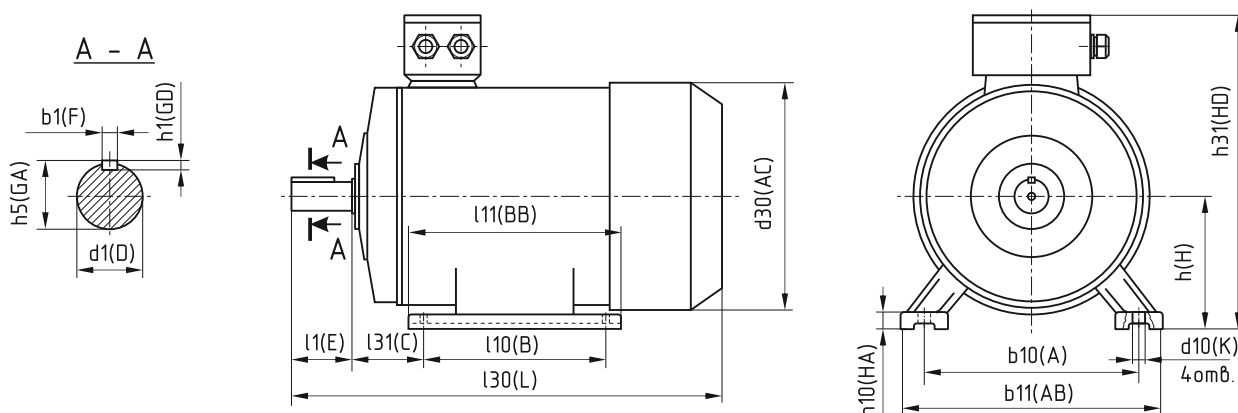
Тип ЭД	Pн, кВт	n, об/мин	КПД, %	cos φ	In, А (380 В)	Кратности			Масса, кг
						In/In	Mп/Мн	Mп/Мн	
132M4	11,0	1460	88,4	0,84	22,5	7,0	2,3	2,2	87/70,5*
160S4	15,0	1460	89,0	0,85	30,1	7,5	2,3	2,2	138
160M4	18,5	1455	90,5	0,85	36,5	7,0	2,3	2,2	147
180S4	22	1470	91,0	0,86	43,2	7,5	2,3	2,2	177
180M4	30	1465	92,0	0,86	57,5	7,2	2,3	2,2	200
200M4	37	1470	92,5	0,87	69,9	7,2	2,3	2,2	262
200L4	45	1470	92,5	0,85	87	7,6	2,3	2,2	292
225M4	55	1480	93,0	0,87	100,3	7,2	2,3	2,2	340
250S4	75	1475	93,8	0,87	139,6	7,2	2,3	2,2	477
250M4	90	1480	94,0	0,86	169	7,6	2,3	2,2	488
280S4	110	1485	94,5	0,88	201,6	6,9	2,2	2,1	731
280M4	132	1480	94,8	0,88	240,4	6,9	2,2	2,1	726
315S4	160	1480	94,9	0,89	287,8	6,9	2,2	2,1	1000
315M4	200	1480	95,0	0,89	359,4	6,9	2,2	2,1	1162
355S4	250	1480	95,3	0,90	439,5	6,9	2,2	2,1	1720
355M4	315	1480	95,6	0,90	550,3	6,9	2,2	2,1	1900
2p=6									
63A6	0,18	900	56,0	0,62	0,79	5,0	2,0	1,9	7,5/5*
63B6	0,25	900	59,0	0,62	1,04	5,0	2,1	1,9	8,5/5,5*
71A6	0,37	880	62,0	0,70	1,3	4,7	2,0	1,9	11/7,5*
71B6	0,55	880	65,0	0,72	1,79	4,7	2,1	1,9	12,5/9*
80A6	0,75	905	69,0	0,72	2,29	5,3	2,1	2,0	20/13,2*
80B6	1,1	905	72,0	0,73	3,18	5,5	2,1	2,0	23/13,5*
90L6	1,5	920	76,0	0,75	4,0	5,5	2,1	2,0	25/20,5*
100L6	2,2	935	79,0	0,76	5,60	6,5	2,1	2,0	35/31*
112MA6	3,0	960	81,0	0,76	7,4	6,5	2,1	2,1	45/35,3*
112MB6	4,0	960	82,0	0,76	9,8	6,5	2,1	2,1	55/37*
132S6	5,5	960	84,0	0,77	12,9	6,5	2,1	2,1	76,5/60*
132M6	7,5 (7,6)	970	86,0	0,77	17,2	6,5	2,1	2,0	86/63*
160S6	11,0	970	87,5	0,78	24,2	6,5	2,1	2,0	141
160M6	15,0	965	89,0	0,81	32,2	7,0	2,1	2,1	151
180M6	18,5	975	90,0	0,81	38,3	7,0	2,1	2,1	200
200M6	22	980	90,0	0,83	44,7	7,0	2,1	2,1	234
200L6	30	975	91,5	0,84	59,3	7,0	2,1	2,1	268
225M6	37	980	92,0	0,86	69,7	7,0	2,1	2,1	331
250S6	45	980	92,0	0,86	84	7,0	2,1	2,1	408
250M6	55	980	92,8	0,86	104,7	7,0	2,1	2,1	441
280S6	75	980	93,5	0,86	142,2	7,0	2,0	2,0	800
280M6	90	985	94,5	0,85	170,2	6,2	2,2	1,9	726
315S6	110	980	94,0	0,86	206	6,7	2,0	2,0	1045
315M6	132	980	94,2	0,87	244	6,7	2,0	2,0	1112
355S6	160	990	94,5	0,82	292,3	6,7	2,0	1,9	1550
355MA6	160	990	94,5	0,88	292	6,7	2,0	1,9	1748
355MB6	200	990	94,2	0,82	262	6,7	2,0	1,8	1934

Тип ЭД	Рн, кВт	n, об/мин	КПД, %	cos φ	In, А (380 В)	Кратности			Масса, кг
						In/In	Mп/Мн	Mп/Мн	
2p=8									
71B8	0,25	645	54,0	0,61	1.15	3,3	1,9	1,8	12.5
80A8	0,37	675	62,0	0,61	1.49	4,0	1,9	1,8	18.5/13*
80B8	0,55	680	63,0	0,61	2.17	4,0	2,0	1,8	20/15*
90LA8	0,75	680	70,0	0,67	2.4	4,0	2,0	1,8	26/18*
90LB8	1,1	680	72,0	0,69	3.40	5,0	2,0	1,8	28/20*
100L8	1,5	690	74,0	0,70	4.4	5,0	2,0	1,8	36/27*
112MA8	2,2	710	79,0	0,71	6.0	6,0	2,0	1,8	47/38*
112MB8	3,0	710	80,0	0,73	7.8	6,0	2,0	1,8	50/39*
132S8	4,0	720	81,0	0,73	10.3	6,0	2,0	1,9	77/60*
132M8	5,5	720	83,0	0,74	13.6	6,0	2,0	1,9	80/61*
160S8	7,5 (7,6)	720	85,5	0,75	17.8	6,0	2,0	2,0	140
160M8	11,0	715	87,5	0,76	24,9	6,0	2,0	2,0	156
180M8	15,0	730	88,0	0,76	32.2	6,5	2,0	2,0	196
200M8	18,5	725	90,0	0,76	41,1	6,6	2,0	1,9	232
200L8	22	730	89,0	0,75	49,8	7,0	2,0	1,9	266
225M8	30	730	91,0	0,79	61,7	6,6	2,0	1,9	338
250S8	37	730	91,5	0,79	77,8	6,6	2,0	1,9	429
250M8	45	735	91,0	0,80	93,9	6,6	2,0	1,9	458
280S8	55	735	92,8	0,81	112	6,6	2,0	1,8	680
280M8	75	735	93,0	0,81	151,3	6,6	2,0	1,8	726
315S8	90	735	93,8	0,82	178	6,6	2,0	1,8	1160
315M8	110	735	94,0	0,82	217	6,4	2,0	1,8	1132
355S8	132	740	93,7	0,82	261	6,4	2,0	1,8	2000
355MA8	132	740	93,7	0,82	261	6,4	2,0	1,8	2150
355MB8	160	740	94,2	0,82	315	6,4	2,0	1,8	2250
2p=10									
250S10	22	585	86,0	0,70	55.5	6,0	2,0	1,6	475
250M10	30	585	88,5	0,70	73.6	6,0	2,0	1,6	535
280S10	37	590	89,0	0,70	90.2	6,0	2,0	1,6	720
280M10	45	590	91,0	0,72	110	6,0	2,0	1,6	835
315S10	55	590	92,0	0,75	121	6,2	2,0	1,5	1150
315M10	75	590	92,5	0,76	162	6,2	2,0	1,5	1220
355S10	90	590	93,0	0,77	187,8	6,2	2,0	1,3	1530
355MA10	110	590	93,2	0,78	230	6,0	2,0	1,3	1640
355MB10	132	590	93,5	0,78	275	6,0	2,0	1,3	1670
355M10	160	590	93,5	0,78	333	6,0	2,0	1,3	1750
2p=12									
315S12	45	445	92,3	0,70	106	6,0	2,0	1,3	835
315M12	55	445	92,7	0,70	128	6,0	2,0	1,3	910
355S12	75	450	93,1	0,70	175	6,0	2,0	1,3	1570
355M12	90	450	93,5	0,70	209	6,0	2,0	1,3	1680

* – Чугунный / алюминиевый корпус

Габаритные и установочно – присоединительные размеры

Конструктивное исполнение IM 10...1



Габаритные и установочно–присоединительные размеры (чугунный корпус)

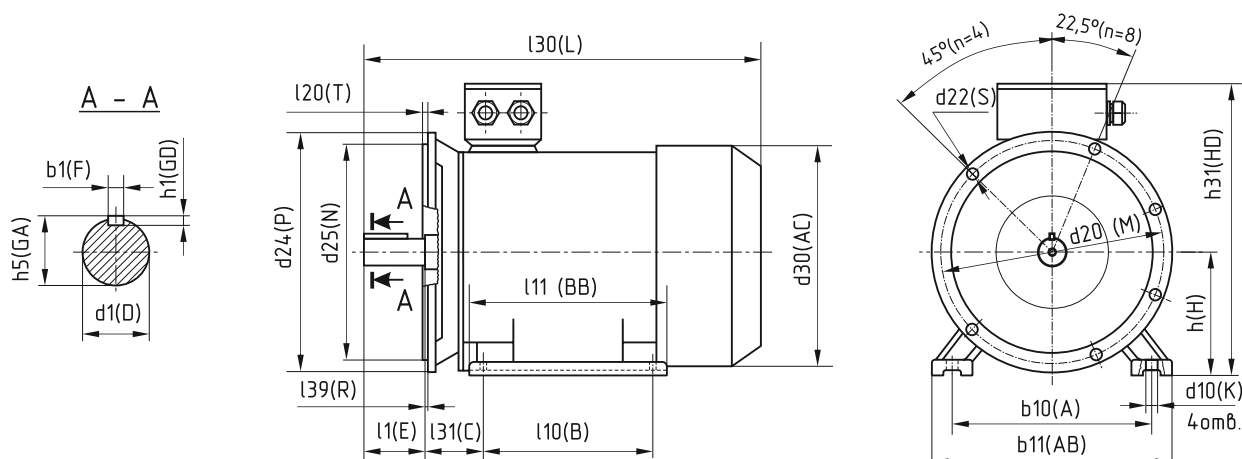
Тип ЭД	Полюсов	Габаритные размеры			Установочные и присоединительные размеры											
		I30	h31	d30	b10	b11	l10	l11	l31	d1	l1	b1	h5	h1	h	d10
		L	HD	AC	A	AB	B	BB	C	D	E	F	GA	GD	H	K
AIP56A	2, 4	204	145	120	90	113	71	90	36	11	23	4	12,5	4	56	5,8
AIP56B		204	145	120	90	113	71	90	36	11	23	4	12,5	4	56	5,8
AIP63A	2, 4, 6	227	158	135	100	124	80	102	40	14	30	5	16	4	63	5,8
AIP63B		227	158	135	100	124	80	102	40	14	30	5	16	4	63	5,8
AIP71A	2, 4, 6	276	207	156	112	155	90	120	45	19	40	5	21,5	5	71	7
AIP71B	2, 4, 6, 8	276	207	156	112	155	90	120	45	19	40	5	21,5	5	71	7
AIP80A	2, 4, 6, 8	310	214	172	125	160	100	130	50	22	50	6	24,5	6	80	10
AIP80B		321	214	172	125	160	100	140	50	22	50	6	24,5	6	80	10
AIP90LA	2, 4, 6, 8	380	250	195	140	176	125	170	56	24	50	8	27	7	90	10
AIP90LB	8	380	245	185	140	176	125	170	56	24	50	8	27	7	90	10
AIP100S	2, 4	415	275	217	160	205	112	164	63	28	60	8	31	7	100	12
AIP100L	2, 4, 6, 8	420	275	217	160	200	140	185	63	28	60	8	31	7	100	12
AIP112MA	2, 4, 6, 8	455	300	245	190	240	140	223	70	32	80	10	35	8	112	12
AIP112MB	6, 8	490	302	245	190	240	140	223	70	32	80	10	35	8	112	12
AIP132S	4, 6, 8	615	355	283	216	275	140	233	89	38	80	10	41	8	132	12
AIP132M	2, 4, 6, 8	615	355	283	216	275	178	233	89	38	80	10	41	8	132	12
AIP160S	2	670	435	335	254	320	178	314	108	42	110	12	45	8	160	15
	4, 6, 8	670	435	335	254	320	178	314	108	48	110	14	51,5	9	160	15
AIP160M	2	670	435	335	254	320	210	314	108	42	110	12	45	8	160	15
	4, 6, 8	670	435	335	254	320	210	314	108	48	110	14	51,5	9	160	15
AIP180S	2	700	455	380	279	355	203	343	121	48	110	14	51,5	9	180	15
	4	738	455	380	279	355	203	343	121	55	110	16	59	10	180	15
AIP180M	2	769	455	380	279	355	241	350	121	48	110	14	51,5	9	180	15
	4, 6, 8	769	455	380	279	355	241	350	121	55	110	16	59	10	180	15
AIP200M	2	775	505	397	318	390	267	377	133	55	110	16	59	10	200	19
	4, 6, 8	800	505	397	318	390	267	377	133	60	140	18	64	11	200	19

Тип ЭД	Полюсов	Габаритные размеры			Установочные и присоединительные размеры											
		l30	h31	d30	b10	b11	l10	l11	l31	d1	l1	b1	h5	h1	h	d10
		L	HD	AC	A	AB	B	BB	C	D	E	F	GA	GD	H	K
АИР200L	2	775	505	397	318	390	305	377	133	55	110	16	59	10	200	19
	4, 6, 8	800	505	397	318	390	305	377	133	60	140	18	64	11	200	19
АИР225M	2	845	560	446	356	435	311	394	149	55	110	16	59	10	225	19
	4, 6, 8	845	560	446	356	435	311	394	149	65	140	18	69	11	225	19
АИР250S	2	930	635	485	406	484	311	445	168	65	140	18	69	11	250	24
	4, 6, 8, 10	930	635	485	406	484	311	445	168	75	140	20	79,5	12	250	24
АИР250M	2	930	635	485	406	484	349	459	168	65	140	18	69	11	250	24
	4, 6, 8, 10	930	635	485	406	484	349	459	168	75	140	20	79,5	12	250	24
АИР280S	2	1032	698	547	457	542	368	490	190	70	140	20	74,5	12	280	24
	4, 6, 8, 10	1032	698	547	457	542	368	490	190	80	170	22	85	14	280	24
АИР280M	2	1045	698	547	457	542	419	529	190	70	140	20	74,5	12	280	24
	4, 6, 8, 10	1075	698	547	457	542	419	529	190	80	170	22	85	14	280	24
АИР315S	2	1295	870	630	508	640	406	680	216	75	140	20	79,5	12	315	28
	4, 6, 8, 10, 12	1295	870	630	508	640	406	680	216	90	170	25	95	14	315	28
АИР315M	2	1325	870	630	508	640	457	680	216	75	140	20	79,5	12	315	28
	4, 6, 8, 10, 12	1325	870	630	508	640	457	680	216	90	170	25	95	14	315	28
АИР355S	2	1520	1010	730	610	735	500	775	254	85	170	22	90	14	355	28
	4, 6, 8, 10, 12	1520	1010	730	610	735	500	775	254	100	210	28	106	16	355	28
АИР355M	2	1525	1010	730	610	735	560	775	254	85	170	22	90	14	355	28
	4, 6, 8, 10, 12	1525	1010	730	610	735	560	775	254	100	210	28	106	16	355	28

Габаритные и установочно-присоединительные размеры (алюминиевый корпус)

Тип ЭД	Полюсов	Габаритные размеры			Установочные и присоединительные размеры											
		l30	h31	d30	b10	b11	l10	l11	l31	d1	l1	b1	h5	h1	h	d10
		L	HD	AC	A	AB	B	BB	C	D	E	F	GA	GD	H	K
АИР56А	2, 4	216	165	120	90	110	71	90	36	11	23	4	12,5	4	56	5,8
АИР56В		216	165	120	90	110	71	90	36	11	23	4	12,5	4	56	5,8
АИР63А	2, 4, 6	250	180	140	100	135	80	102	40	14	30	5	16	5	63	5,8
АИР63В		250	180	140	100	135	80	102	40	14	30	5	16	5	63	5,8
АИР71А	2, 4, 6, 8	276	207	155	112	140	90	120	45	19	40	6	21,5	6	71	7
АИР71В		276	207	155	112	140	90	120	45	19	40	6	21,5	6	71	7
АИР80А	2, 4, 6, 8	310	215	190	125	160	100	131	50	22	50	6	24,5	6	80	10
АИР80В		320	215	190	125	160	100	155	50	22	50	6	24,5	6	80	10
АИР90L	2, 4, 6, 8	380	250	190	140	195	125	170	56	24	50	8	27	8	90	10
АИР100S	2, 4	415	275	215	160	200	112	180	63	28	60	8	31	8	100	12
АИР100L	2, 4, 6, 8	420	275	215	160	200	140	185	63	28	60	8	31	8	100	12
АИР112МА	2, 4, 6, 8	455	300	240	190	240	140	223	70	32	80	10	35	10	112	12
АИР112МВ		490	302	240	190	240	140	223	70	32	80	10	35	10	112	12
АИР132S	4, 6, 8	615	355	283	216	275	140	237	89	38	80	10	41	10	132	12
АИР132М	2, 4, 6, 8	615	355	283	216	275	178	238	89	38	80	10	41	10	132	12

Конструктивное исполнение IM20..1



Габаритные и установочно-присоединительные размеры (чугунный корпус)

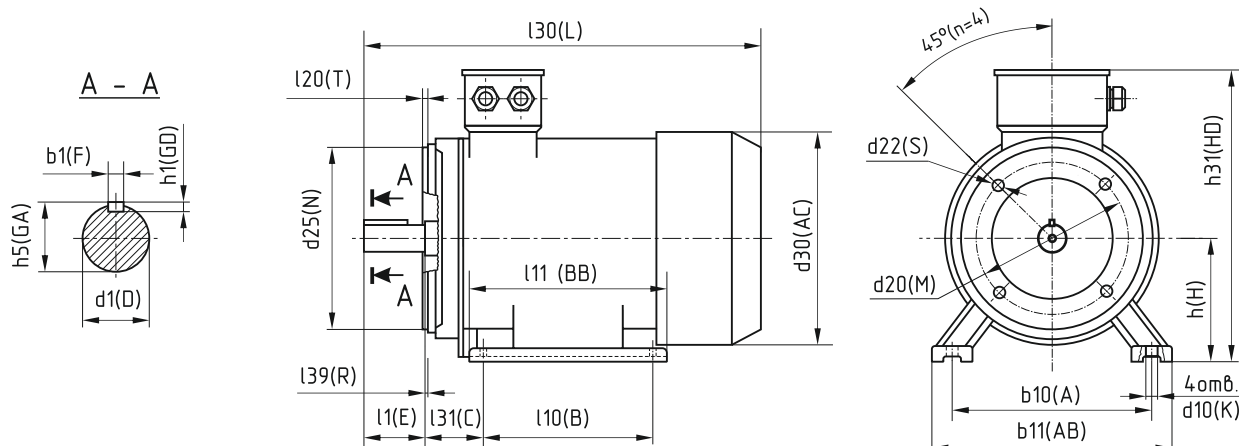
Тип ЭД	Полусов	Габаритные размеры				Установочные и присоединительные размеры																	отв	
		l30	h31	d30	d24	b10	b11	l10	l11	l31	d1	l1	b1	h5	h1	h	d10	d20	d25	l39	l20	d22(S)		
		L	HD	AC	P	A	AB	B	BB	C	D	E	F	GA	GD	H	K	M	N	R	T	FF		FT
АИР56А	2, 4	204	145	120	140	90	113	71	90	36	11	23	4	12,5	4	56	5,8	115	95	0	3	10	M8	4
АИР56В		204	145	120	140	90	113	71	90	36	11	23	4	12,5	4	56	5,8	115	95	0	3	10	M8	4
АИР63А	2, 4, 6	227	158	135	160	100	124	80	102	40	14	30	5	16	4	63	5,8	130	110	0	3,5	10	M8	4
АИР63В		227	158	135	160	100	124	80	102	40	14	30	5	16	4	63	5,8	130	110	0	3,5	10	M8	4
АИР71А	2, 4, 6	276	207	156	200	112	155	90	120	45	19	40	5	21,5	5	71	7	165	130	0	3,5	12	M10	4
АИР71В	2, 4, 6, 8	276	207	156	200	112	155	90	120	45	19	40	5	21,5	5	71	7	165	130	0	3,5	12	M10	4
АИР80А	2, 4, 6, 8	310	214	172	200	125	160	100	130	50	22	50	6	24,5	6	80	10	165	130	0	3,5	12	M10	4
АИР80В		321	214	172	200	125	160	100	140	50	22	50	6	24,5	6	80	10	165	130	0	3,5	12	M10	4
АИР90ЛА	2, 4, 6, 8	380	250	195	250	140	176	125	170	56	24	50	8	27	7	90	10	215	180	0	4	15	M12	4
АИР90ЛВ	8	380	245	185	250	140	176	125	170	56	24	50	8	27	7	90	10	215	180	0	4	15	M12	4
АИР100S	2, 4	415	275	217	250	160	205	112	164	63	28	60	8	31	7	100	12	215	180	0	4	15	M12	4
АИР100L	2, 4, 6, 8	420	275	217	250	160	200	140	185	63	28	60	8	31	7	100	12	215	180	0	4	15	M12	4
АИР112МА	2, 4, 6, 8	455	300	245	300	190	240	140	223	70	32	80	10	35	8	112	12	265	230	0	4	15	M12	4
АИР112МВ	6, 8	490	302	245	300	190	240	140	223	70	32	80	10	35	8	112	12	265	230	0	4	15	M12	4
АИР132S	4, 6, 8	615	355	283	350	216	275	140	233	89	38	80	10	41	8	132	12	300	250	0	5	19	M16	4
АИР132М	2, 4, 6, 8	615	355	283	350	216	275	178	233	89	38	80	10	41	8	132	12	300	250	0	5	19	M16	4
АИР160S	2	670	435	335	350	254	320	178	314	108	42	110	12	45	8	160	15	300	250	0	5	19	M16	4
	4, 6, 8	670	435	335	350	254	320	178	314	108	48	110	14	51,5	9	160	15	300	250	0	5	19	M16	4
АИР160М	2	670	435	335	350	254	320	210	314	108	42	110	12	45	8	160	15	300	250	0	5	19	M16	4
	4, 6, 8	670	435	335	350	254	320	210	314	108	48	110	14	51,5	9	160	15	300	250	0	5	19	M16	4
АИР180S	2	700	455	380	400	279	355	203	343	121	48	110	14	51,5	9	180	15	350	300	0	5	19	M16	4
	4	738	455	380	400	279	355	203	343	121	55	110	16	59	10	180	15	350	300	0	5	19	M16	4
АИР180М	2	769	455	380	400	279	355	241	350	121	48	110	14	51,5	9	180	15	350	300	0	5	19	M16	4
	4, 6, 8	769	455	380	400	279	355	241	350	121	55	110	16	59	10	180	15	350	300	0	5	19	M16	4
АИР200М	2	775	505	397	450	318	390	267	377	133	55	110	16	59	10	200	19	400	350	0	5	19	M16	8
	4, 6, 8	800	505	397	450	318	390	267	377	133	60	140	18	64	11	200	19	400	350	0	5	19	M16	8

Тип ЭД	Полюсов	Габаритные размеры				Установочные и присоединительные размеры																		отв
		I30	h31	d30	d24	b10	b11	I10	I11	I31	d1	I1	b1	h5	h1	h	d10	d20	d25	I39	I20	d22(S)		
		L	HD	AC	P	A	AB	B	BB	C	D	E	F	GA	GD	H	K	M	N	R	T	FF	FT	
АИР200L	2	775	505	397	450	318	390	305	377	133	55	110	16	59	10	200	19	400	350	0	5	19	M16	8
	4, 6, 8	800	505	397	450	318	390	305	377	133	60	140	18	64	11	200	19	400	350	0	5	19	M16	8
АИР225M	2	845	560	446	550	356	435	311	394	149	55	110	16	59	10	225	19	500	450	0	5	19	M16	8
	4, 6, 8	845	560	446	550	356	435	311	394	149	65	140	18	69	11	225	19	500	450	0	5	19	M16	8
АИР250S	2	930	635	485	550	406	484	311	445	168	65	140	18	69	11	250	24	500	450	0	5	19	M16	8
	4, 6, 8, 10	930	635	485	550	406	484	311	445	168	75	140	20	79,5	12	250	24	500	450	0	5	19	M16	8
АИР250M	2	930	635	485	550	406	484	349	459	168	65	140	18	69	11	250	24	500	450	0	5	19	M16	8
	4, 6, 8, 10	930	635	485	550	406	484	349	459	168	75	140	20	79,5	12	250	24	500	450	0	5	19	M16	8
АИР280S	2	1032	698	547	660	457	542	368	490	190	70	140	20	74,5	12	280	24	600	550	0	6	24	M20	8
	4, 6, 8, 10	1032	698	547	660	457	542	368	490	190	80	170	22	85	14	280	24	600	550	0	6	24	M20	8
АИР280M	2	1045	698	547	660	457	542	419	529	190	70	140	20	74,5	12	280	24	600	550	0	6	24	M20	8
	4, 6, 8, 10	1075	698	547	660	457	542	419	529	190	80	170	22	85	14	280	24	600	550	0	6	24	M20	8
АИР315S	2	1295	870	630	660	508	640	406	680	216	75	140	20	79,5	12	315	28	600	550	0	6	24	M20	8
	4, 6, 8, 10, 12	1295	870	630	660	508	640	406	680	216	90	170	25	95	14	315	28	600	550	0	6	24	M20	8
АИР315M	2	1325	870	630	660	508	640	457	680	216	75	140	20	79,5	12	315	28	600	550	0	6	24	M20	8
	4, 6, 8, 10, 12	1325	870	630	660	508	640	457	680	216	90	170	25	95	14	315	28	600	550	0	6	24	M20	8
АИР355S	2	1520	1010	730	800	610	735	500	775	254	85	170	22	90	14	355	28	740	680	0	6	24	M20	8
	4, 6, 8, 10, 12	1520	1010	730	800	610	735	500	775	254	100	210	28	106	16	355	28	740	680	0	6	24	M20	8
АИР355M	2	1525	1010	730	800	610	735	560	775	254	85	170	22	90	14	355	28	740	680	0	6	24	M20	8
	4, 6, 8, 10, 12	1525	1010	730	800	610	735	560	775	254	100	210	28	106	16	355	28	740	680	0	6	24	M20	8

Габаритные и установочно-присоединительные размеры (алюминиевый корпус)

Тип ЭД	Полюсов	Габаритные размеры				Установочные и присоединительные размеры																		отв
		I30	h31	d30	d24	b10	b11	I10	I11	I31	d1	I1	b1	h5	h1	h	d10	d20	d25	I39	I20	d22(S)		
		L	HD	AC	P	A	AB	B	BB	C	D	E	F	GA	GD	H	K	M	N	R	T	FF (без резьбы)		
АИР56А	2, 4	216	165	120	140	90	110	71	90	36	11	23	4	12,5	4	56	5,8	115	95	0	3	10	4	
АИР56В		216	165	120	140	90	110	71	90	36	11	23	4	12,5	4	56	5,8	115	95	0	3	10	4	
АИР63А	2, 4, 6	250	180	140	160	100	135	80	102	40	14	30	5	16	5	63	5,8	130	110	0	3,5	10	4	
АИР63В		250	180	140	160	100	135	80	102	40	14	30	5	16	5	63	5,8	130	110	0	3,5	10	4	
АИР71А	2, 4, 6, 8	276	207	155	200	112	140	90	120	45	19	40	6	21,5	6	71	7	165	130	0	3,5	12	4	
АИР71В		276	207	155	200	112	140	90	120	45	19	40	6	21,5	6	71	7	165	130	0	3,5	12	4	
АИР80А	2, 4, 6, 8	310	215	190	200	125	160	100	131	50	22	50	6	24,5	6	80	10	165	130	0	3,5	12	4	
АИР80В		320	215	190	200	125	160	100	155	50	22	50	6	24,5	6	80	10	165	130	0	3,5	12	4	
АИР90L	2, 4, 6, 8	380	250	190	250	140	195	125	170	56	24	50	8	27	8	90	10	215	180	0	4	15	4	
АИР100S	2, 4	415	275	215	250	160	200	112	180	63	28	60	8	31	8	100	12	215	180	0	4	15	4	
АИР100L	2, 4, 6, 8	420	275	215	250	160	200	140	185	63	28	60	8	31	8	100	12	215	180	0	4	15	4	
АИР112МА	2, 4, 6, 8	455	300	240	300	190	240	140	223	70	32	80	10	35	10	112	12	265	230	0	4	15	4	
АИР112МВ		490	302	240	300	190	240	140	223	70	32	80	10	35	10	112	12	265	230	0	4	15	4	
АИР132S	4, 6, 8	615	355	283	350	216	275	140	237	89	38	80	10	41	10	132	12	300	250	0	5	19	4	
АИР132М	2, 4, 6, 8	615	355	283	350	216	275	178	238	89	38	80	10	41	10	132	12	300	250	0	5	19	4	

Конструктивное исполнение IM2181, IM3681



Габаритные и установочно-присоединительные размеры

Тип	Полюсов	Габаритные размеры				Установочные и присоединительные размеры																	отв
		I30	h31	d30	b11	b10	I10	I11	I31	d1	I1	b1	h5	h1	h	d10	d20	d25	I39	I20	d22(S)		
		L	HD	AC	AB	A	B	BB	C	D	E	F	GA	GD	H	K	M	N	R	T	FT (с резьб.)		
АИР56А	2, 4	204	145	120	120	90	71	90	36	11	23	4	12,5	4	56	5,8	85	70	0	2,5	M6	4	
АИР56В		204	145	120	120	90	71	90	36	11	23	4	12,5	4	56	5,8	85	70	0	2,5	M6	4	
АИР63А	2, 4, 6	227	158	135	132	100	80	100	40	14	30	5	16	5	63	5,8	75/100	60/80	0	2,5/3	M5/M6	4	
АИР63В		227	158	135	132	100	80	100	40	14	30	5	16	5	63	5,8	75/100	60/80	0	2,5/3	M5/M6	4	
АИР71А	2, 4, 6	276	207	156	147	112	90	110	45	19	40	6	21,5	6	71	7	85	70	0	2,5	M6	4	
АИР71В	2, 4, 6, 8	276	207	156	147	112	90	110	45	19	40	6	21,5	6	71	7	85	70	0	2,5	M6	4	
АИР80А	2, 4, 6, 8	310	214	172	165	125	100	120	50	22	50	6	24,5	6	80	10	100	80	0	3	M6	4	
АИР80В		321	214	172	165	125	100	120	50	22	50	6	24,5	6	80	10	100	80	0	3	M6	4	

Общество с ограниченной ответственностью "Вигор"

+7 (351) 269-63-99 // www.vigorprom.ru // info@vigorprom.ru